

17.04.2020r.

Przyroda

Klasa IV

Drodzy uczniowie

**Temat: Krajobraz wczoraj i dziś**

Podręcznik strony 151-154

**Dzisiaj dowiesz się:** jak działalność człowieka wpływa na zmiany krajobrazu, skąd się biorą nazwy miejscowości, poznasz źródła informacji o tym, jak wyglądała twoja okolica w przeszłości

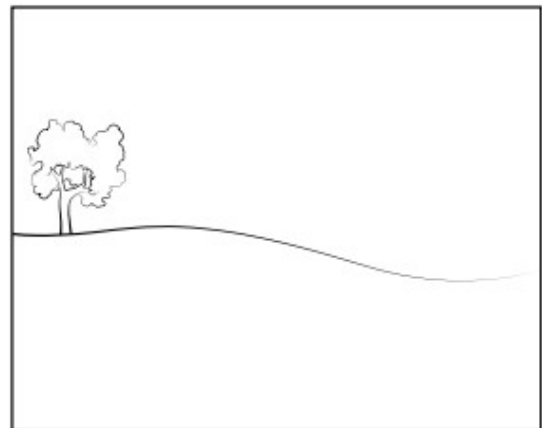
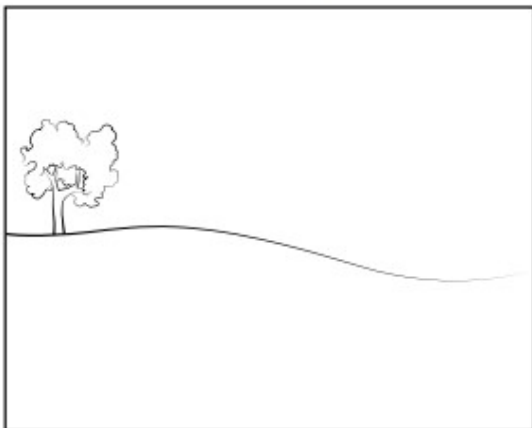
Polecenia:

-przeczytaj tekst w podręczniku str. 151-154

- zapisz temat w zeszycie

- wykonaj w zeszycie ćwiczenie 1,2 ( możesz je wydrukować i wkleić do zeszytu)

**1** Dokończ rysunki w taki sposób, aby jeden przedstawiał krajobraz naturalny, a drugi krajobraz kulturowy.



**2** Obejrzyj zdjęcia, a następnie ustal, która z działalności człowieka wpłynęła na wygląd przedstawionych na nich krajobrazów. Wpisz w okienka właściwe litery.

A. rozwój sieci dróg, B. wypoczynek i zwiedzanie, C. rozwój przemysłu, D. uprawa



- Wykonaj pisemnie ćwiczenie 2 ze strony 154 z podręcznika i prześlij na moją stronę pocztę [mkrakowiak.nauczyciel@gmail.com](mailto:mkrakowiak.nauczyciel@gmail.com)

Informację o pochodzeniu Twojej miejscowości znajdziesz na stronie internetowej naszej gminy w monografii *Gmina Sławno wczoraj i dziś* pod linkiem [http://ugslawno.pl/sites/default/files/pliki/aktualnosci/Rafal\\_Bialas/monografia.pdf?935](http://ugslawno.pl/sites/default/files/pliki/aktualnosci/Rafal_Bialas/monografia.pdf?935)

Pracę wyślij do 20 kwietnia 2020r.

- możesz zapoznać się z informacjami *Jak zmienia się krajobraz?* zawartymi pod tym linkiem. <https://epodreczniki.pl/a/jak-ludzie-zmieniaja-krajobraz/DVnL7o7hG>

Pozdrawiam

Marianna Krakowiak