

20.04.2020r.

Klasa IV

Technika

Drodzy uczniowie zapiszcie temat

**Temat: Manewry na drodze-wyprzedzanie, zmiana kierunku jazdy, zawracanie, zatrzymanie.**

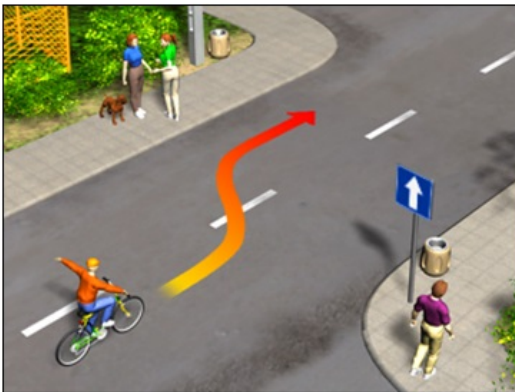
Jeszcze raz obejrzyj film pod linkiem [https://www.youtube.com/watch?v=hxF\\_NhqTcLo](https://www.youtube.com/watch?v=hxF_NhqTcLo) przypomnisz sobie manewry, które omawiane były na poprzedniej lekcji i manewr wyprzedzania.

Notatka

### 1. Zmiana pasa ruchu

**Pas ruchu to przedłużony pas jezdni, którym może się poruszać rząd pojazdów.** Przeważnie jezdnie mają dwa pasy ruchu, na których ruch odbywa się w przeciwnych kierunkach. Na szerszych jezdniach wyznacza się więcej pasów ruchu niż dwa.

Kierujący pojazdem, zmieniając pas ruchu, powinien zachować szczególną ostrożność oraz upewnić się czy manewr ten nie spowoduje zajechania drogi innym uczestnikom ruchu. Jeśli na pasie ruchu, na który chce on wjechać, znajdują się pojazdy, to musi on ustąpić im pierwszeństwa przejazdu. Zmiana pasa ruchu musi być odpowiednio wcześniej zasygnalizowana.

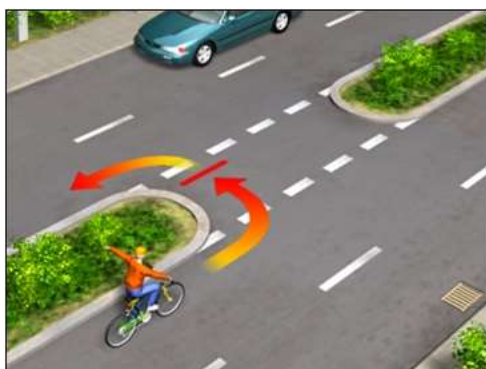


**Zmiana kierunku jazdy może nastąpić przy dojeździe do skrzyżowania bądź przy wymijaniu przeszkody, jaka pojawiła się na naszym pasie ruchu.** Przed wykonaniem tego manewru należy upewnić się, że pas ruchu, na który zjeżdżamy, jest wolny, po czym zasygnalizować nasz zamiar przez wyciągnięcie w bok ręki w odpowiednim kierunku.

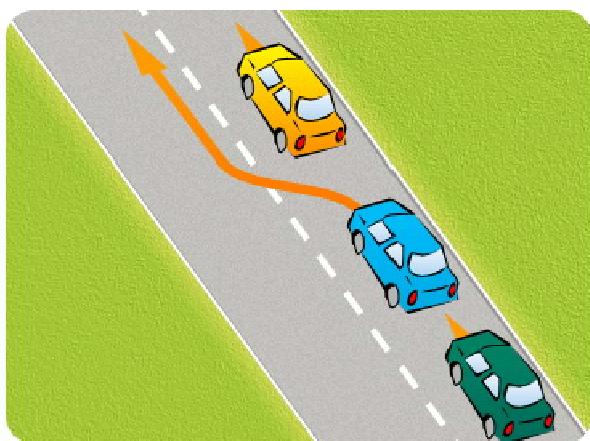
**2. Zmianą kierunku jazdy jest: skręt w prawo, w lewo lub zawracanie.**

**3. Zawracanie jest zabronione:**

- ✓ miejscach oznaczonych znakiem drogowym B-23
- ✓ w tunelach
- ✓ na autostradach,
- ✓ na drogach ekspresowych,
- ✓ na drogach jednokierunkowych oznaczonych znakiem C- 5,
- ✓ na mostach i wiaduktach
- ✓ w miejscach, w których mogłoby to zagrażać bezpieczeństwu ruchu drogowego lub ruch ten utrudnić.



4. **Wyprzedzanie**- jest to manewr polegający na przejeżdżaniu obok uczestnika ruchu poruszającego się w tym samym kierunku. Kierujący pojazdami – zarówno wyprzedzający, jak i wyprzedzany – powinni podczas wykonywania tego manewru zachować szczególną **ostrożność**. Obowiązkiem kierującego pojazdem wyprzedzanym jest ułatwienie bezpiecznego wyprzedzania, jak i bezpośrednio po nim. Wyprzedzany powinien jechać blisko krawędzi jezdni, a w razie potrzeby zatrzymać się. Przed rozpoczęciem wyprzedzania należy upewnić się, czy z przeciwka nie nadjeżdża pojazd, czy manewr ten nie spowoduje zajechania drogi innym pojazdom oraz czy jest odpowiednia widoczność i dostateczna szerokość drogi.



5. **WYPRZEDZANIE JEST ZABRONIONE:**

- ✓ na przejściach dla pieszych i bezpośrednio przed nimi
- ✓ na przejazdach kolejowych, tramwajowych i bezpośrednio przed nimi
- ✓ przy dojeżdżaniu do wierzchołka wzniesienia
- ✓ na zakrętach oznaczanych znakami ostrzegawczymi A-1, A-2, A3, A4
- ✓ na skrzyżowaniach, z wyjątkiem skrzyżowań o ruchu okrężnym lub na których ruch jest kierowany

**Ćwiczenie 1**

- 1) Uzupełnij zdania podanymi wyrażeniami ( jezdni, droga dla rowerów, poboczem, 10-18, karta rowerowa, pieszym)
- 2) ..... to dokument uprawniający do poruszania się rowerem. Musi ją posiadać osoba w wieku .....lat. Najbezpieczniejszym miejscem do jazdy dla rowerzysty jest ..... Jeśli nie jest wyznaczona, rowerzysta może przemieszczać się ....., ustępując miejsca ..... A jeśli go nie ma, powinien jechać prawą krawędzią ..... z zachowaniem szczególnej ostrożności.

Notatkę należy przepisać całość lub część pogrubioną (można też wydrukować i wkleić do zeszytu).  
Zrobić pisemnie ćwiczenie 1.  
Prac nie odsyłacie. Nauczyć się tych manewrów.

Pozdrawiam

Marianna Krakowiak