

27.04.2020r.

Technika

Klasa IV

Drodzy uczniowie

Temat: Manewry na drodze- powtórzenie wiadomości

Przeczytaj jeszcze raz tekst z podręcznika strony 48-51 i materiały przesłane na dwie poprzednie lekcje, a następnie rozwiąż poniższe zadania w zeszytcie. Odpowiedzi odeślij do dnia 04.05.2020r.

Chętni uczniowie mogą zrobić dodatkowo ćwiczenia 5, 6, 7 strony 50-51

1. Skręcając w lewo na jezdni jednokierunkowej rowerzysta musi zbliżyć się do:

- A. prawej krawędzi jezdni
- B. lewej krawędzi jezdni
- C. środka jezdni

2. Wyprzedzanie jest zabronione:

- A. na skrzyżowaniach o ruchu kierowanym
- B. na zakrętach oznaczonych znakami ostrzegawczymi
- C. na skrzyżowaniach o ruchu okrężnym (rondach)

3. Zmieniając kierunek ruchu lub pas ruchu:

- A. zasygnalizuj manewr poprzez wyciągnięcie ręki w prawo lub w lewo
- B. musisz zasygnalizować manewr przez podniesienie ręki
- C. po upewnieniu się, że droga jest wolna, nie musisz sygnalizować manewru

4. Wyprzedzanie pojazdu lub innego uczestnika ruchu, który sygnalizuje zamiar skrętu w lewo może odbywać się tylko z:

- A. dowolnej strony

- B. prawej strony
- C. lewej strony

5. Rowerzysta jest włączającym się do ruchu, gdy:

- A. rusza po zatrzymaniu się przed przejściem dla pieszych
- B. wjeżdża na drogę z podwórka
- C. rusza po zatrzymaniu się przed przejazdem kolejowym

6. Przejeżdżanie obok nie poruszającego się pojazdu, przeszkody lub innego uczestnika ruchu to:

- A. omijanie
- B. wymijanie
- C. wyprzedzanie

7. Przejeżdżanie obok pojazdu lub innego uczestnika ruchu, który porusza się w tym samym kierunku, co my to:

- A. wyprzedzanie
- B. omijanie
- C. wymijanie

8. Przejeżdżanie obok innego uczestnika ruchu, który porusza się w kierunku przeciwnym niż my to:

- A. wymijanie
- B. omijanie
- C. zawracanie

9. Manewr polegający na zmianie kierunku jazdy na przeciwny, to:

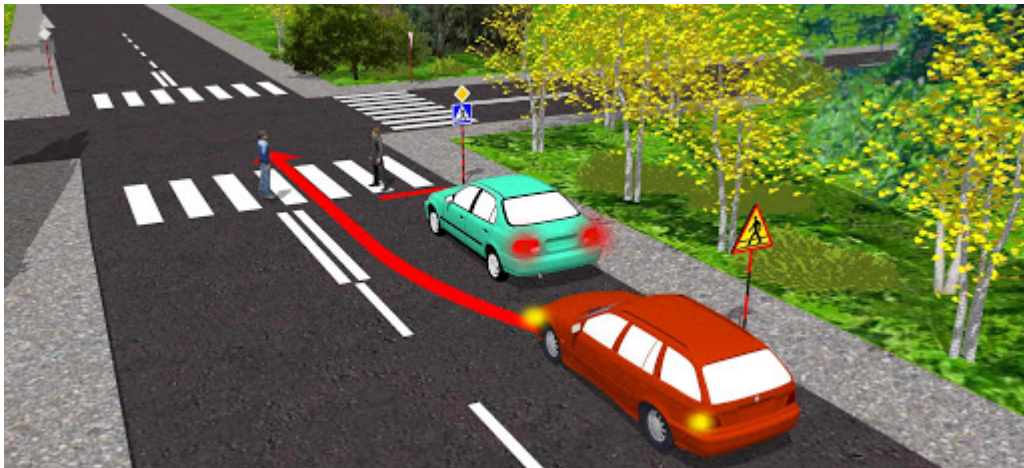
- A. wyprzedzanie
- B. zawracanie
- C. wymijanie

10. Skręcając w lewo na jezdni dwukierunkowej rowerzysta musi zbliżyć się do:

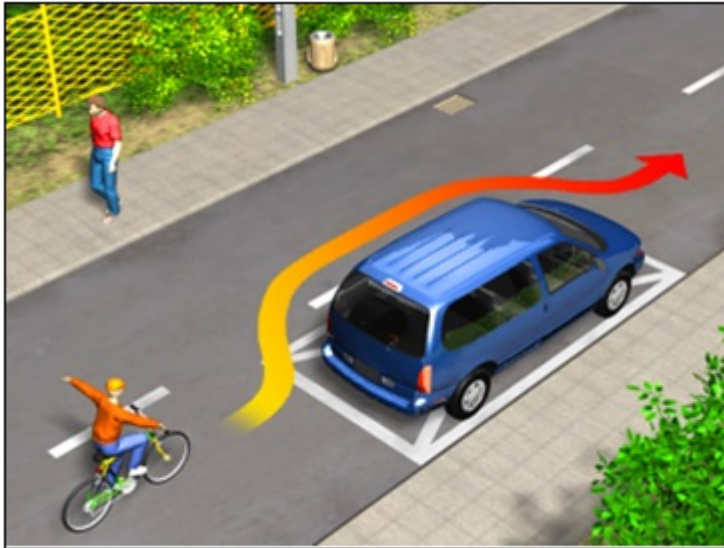
- A. środka jezdni
- B. lewej krawędzi jezdni
- C. prawej krawędzi jezdni

11. Jaki manewr przedstawia poniższy rysunek? Czy w tym miejscu można go wykonać?
Odpowiedz uzasadnij:

.....
.....
.....

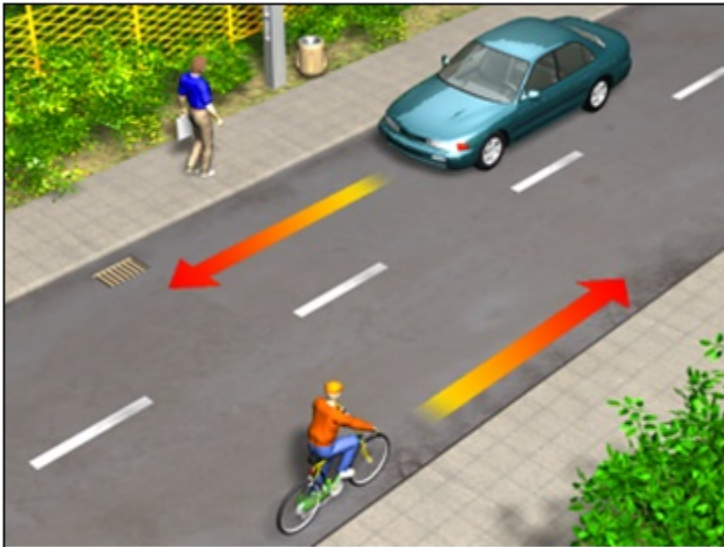


12. Poniżej przedstawiono trzy manewry, podpisz je:



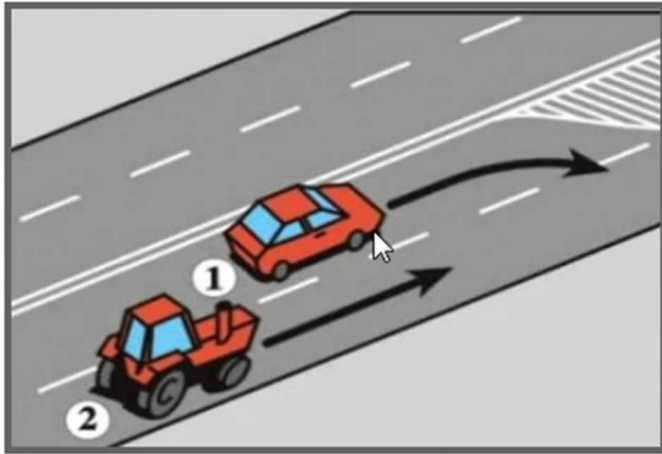
A.

.....



B.

.....



C.

www.poznajTESTY.pl

.....

Pozdrawiam i życzę miłej pracy

Marianna Krakowiak